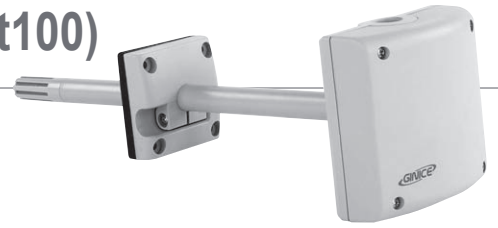


# 3-13

## 덕트 온습도 검출기 GDTHO-1420 Pt1000 (Pt100)



### 《 적용 | Application |

덕트용 온, 습도 검출기는 환기 및 공조 설비에서 다음과 같은 용도로 사용한다.

- 급기 또는 배기 온도 습도 검출
- 쉬프트 (Shift) 검출기(외기 온,습도에 따라 실내 온,습도를 보정하는 경우)
- 측정용 검출기 (검출 값 표시 또는 DDC 자동제어 시스템을 사용하는 경우)

### 《 기술 사양 | Technical Data |

- |   |                              |
|---|------------------------------|
| · 공급 전원 : 15 ~ 30 VDC                     | · 배선 : 5 Wire                |
| · 출력 신호 : 온도 Pt1000Ω (Pt100Ω) / 습도 4~20mA | · 검출 소요 시간 : 풍속 2m/sec에서 20초 |
| · 검출 범위 : 온도 -30 ~ +130℃ / 습도 0 ~100%RH   | · 허용 주변 온도 : -30 ~ +70℃      |
| · 검출 소자 : Pt1000Ω (Pt100Ω) / 반도체식         | · 허용 주변 습도 : 95% RH 이하       |
| · 온도 계수 : 0.00385 OHMS/Ω /℃               | · 케이블 인입 그랜드 : PF1/2"        |
| · 자기 발열 전류 : 2mA이하 (0.02 OHMS / 0.05Deg.) | · 하우징보호등급 : IP65(EN60529)    |
| · 정밀도 : 25℃에서 ±0.3℃이내                     | · 무게 (브라켓 포함) : 0.23Kg       |
| 10 ~ 90% RH에서 ±3% RH                      |                              |

### 《 주의 사항 | Notes |

- 급기 온습도 제어 시 - 환 (Fan)을 마지막 공기 조절 유닛 뒤에 설치한 경우, 환 (Fan) 뒤에 설치한다.
- 배기 온습도 제어 시 - 항상 환 (Fan) 뒤에 설치한다.
- 필터가 막히면 오차가 발생합니다.

### 《 필터캡 | Filter Caps |

- 검출기 보호관 끝에 연결되어 있는 Filter Caps을 열고 내부에 있는 금속망(metal grid)의 먼지를 제거할 수 있고 보수 또는 교체가 가능하다.
- 39페이지(2-9) 참조

### 《 결선 방법 | Wiring Diagram |

